

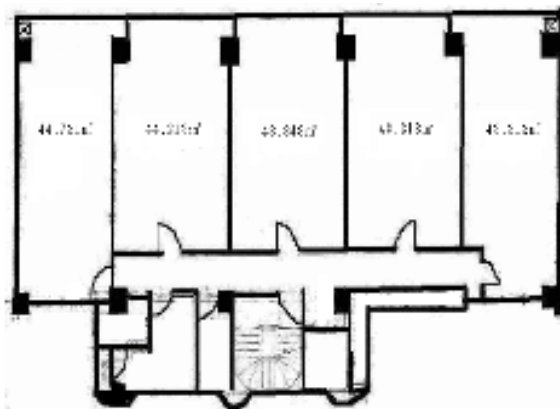
貸事務所

JR線 『代々木駅』より 徒歩 2分



階数	面積	賃料	管理費
4	43.31m ²	213,202円	48,142円
4	43.84m ²	215,806円	48,730円
6	44.73m ²	220,200円	49,722円
7	43.21m ²	212,714円	48,032円

JR線 『代々木駅』より 徒歩 2分
 JR線 『新宿駅』より 徒歩 2分
 小田急線 『南新宿駅』より 徒歩 2分



物件種別	貸事務所		
最寄駅	代々木		
賃貸条件	敷金 150万円		
	物件所在地 渋谷区代々木1-58-10		
交通	JR山手線「代々木」駅歩2分		
建物	物件名	第一西脇ビル	
	構造・規模	鉄筋コンクリート8階建	
	使用部分		
	面積		
管理費等			
償却			
更新料	旧賃貸料の1カ月分	駐車場	
築年月	1973年	契約期間	2年間
入居時期		現況	
適用業種			
備考	各室個別冷暖房完・OAフローア 電話200回線・光ファイバー対応可 各階男女トイレ、各階給湯室 エレベーター1機、駐車場、貸会議室 玄関・各室の二重セキュリティシステム 館内16台の監視カメラ24時間稼働		

図面と現況が相違する場合は現況を優先します

東京都知事免許（1）第90148号

e-mail info@myestate.jp

■ 取引態様

My エステート

TEL 03-6300-4565

Fax 03-6300-4566

媒介

東京都渋谷区代々木1-38-6星野ビル3階

内見及び詳細はお電話ください。