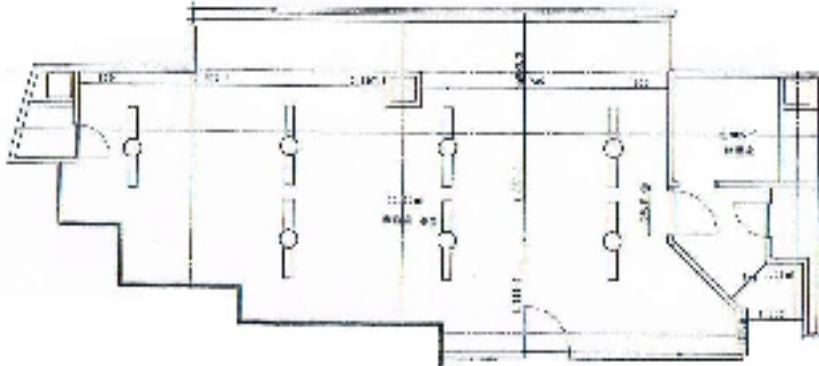


貸事務所

JR線 『代々木駅』より 徒歩 1分

白く光沢のある外壁と大きな入口が存在感があります。



図面と現況が相違する場合は現況を優先します

物件種別	貸事務所		
最寄駅	代々木		
賃貸条件	240,000円		
	敷金 4ヶ月	礼金 2ヶ月	
物件所在地	渋谷区代々木1-38-2		
交通	JR山手線「代々木」駅歩1分		
建物	物件名	山野代々木ビル	
	構造・規模	鉄筋コンクリート9階建	
	使用部分	2階	
	面積	53.2㎡	
管理費等	32,000円		
償却	2ヶ月		
更新料		駐車場	
築年月	1998年	契約期間	2年間
入居時期		現況	
適用業種			
備考	諸条件相談		
	24時間セキュリティ		
	給湯室有り、トイレ男女別		

東京都知事免許（1）第90148号

e-mail info@myestate.jp

■ 取引態様

My エステート

TEL 03-6300-4565

Fax 03-6300-4566

媒介

東京都渋谷区代々木1-38-6 星野ビル3階

内見及び詳細はお電話ください。

携帯090-6530-7397